



configurazione dello spazio e del transito

attuale

- parterres verdi
- zona carrabile

progetto

- parterres verdi
- zona carrabile
- piazza

Materiale 01: Pavimento petreo di lastre di granito ocra di dimensioni variabili, spessore: 6-7 cm, 1.537 mq

Materiale 02: Pavimento petreo di ciottoli di granito di dimensioni 15x15 cm, spessore: 6-7 cm, 345 mq

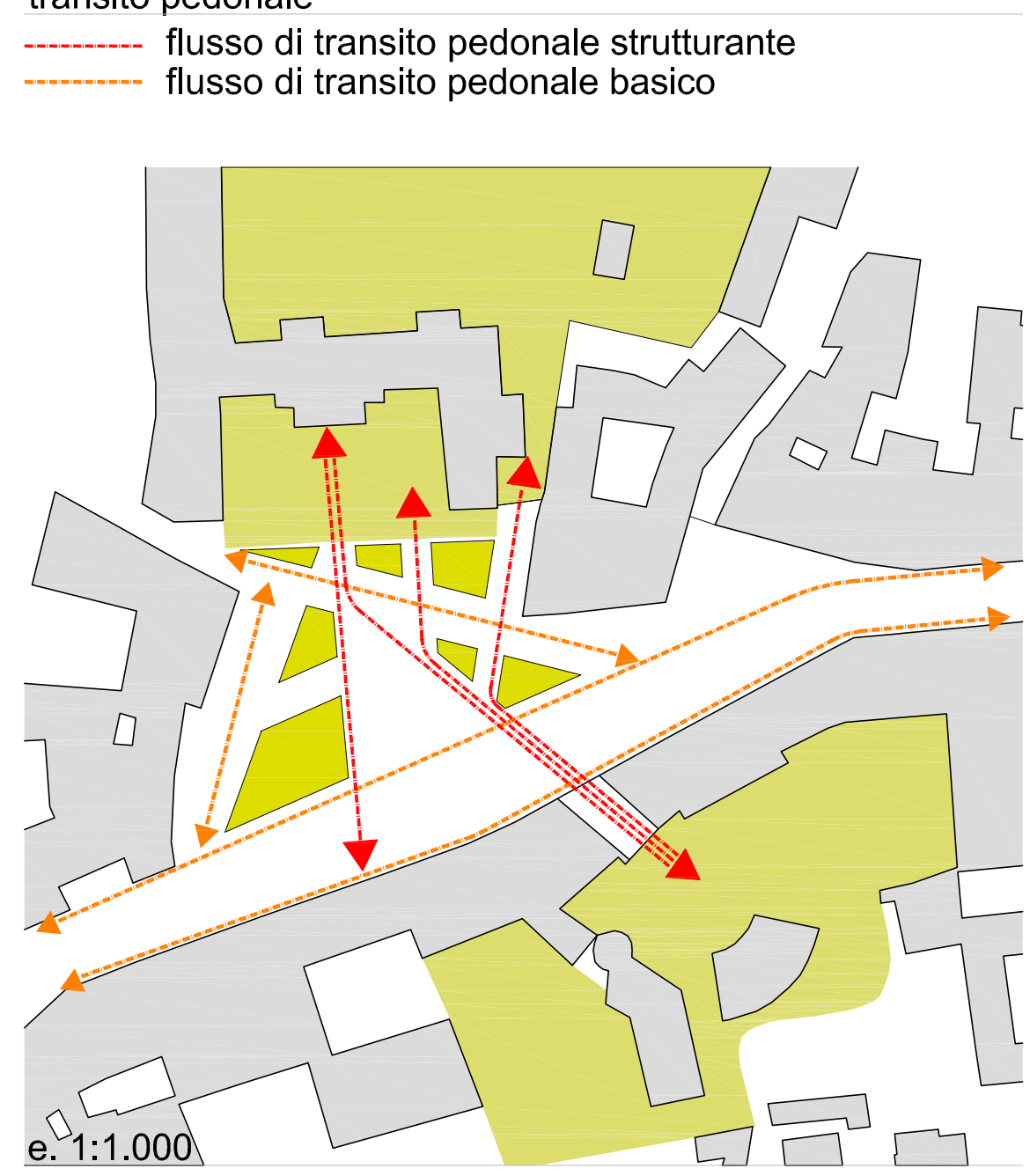
Materiale 03: Pavimento petreo di ciottoli di granito di dimensioni 15x15 cm, spessore: 6-7 cm, 324 mq

Materiale 04: Pavimento petreo di ciottoli di granito di dimensioni 15x15 cm, spessore: 10 cm, 1042 mq

Materiale 05: Pavimento esistente conservato nel nuovo disegno proposto, 83 mq

Materiale 06: Parterres verdi delimitati da panchine di pietra e contornati da roseti.

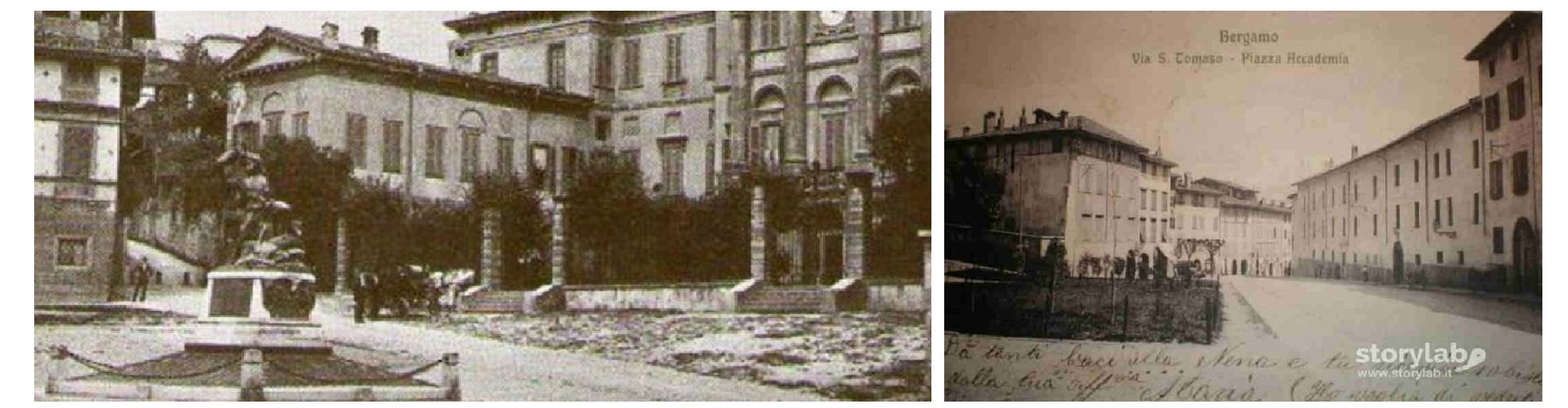
idee principali



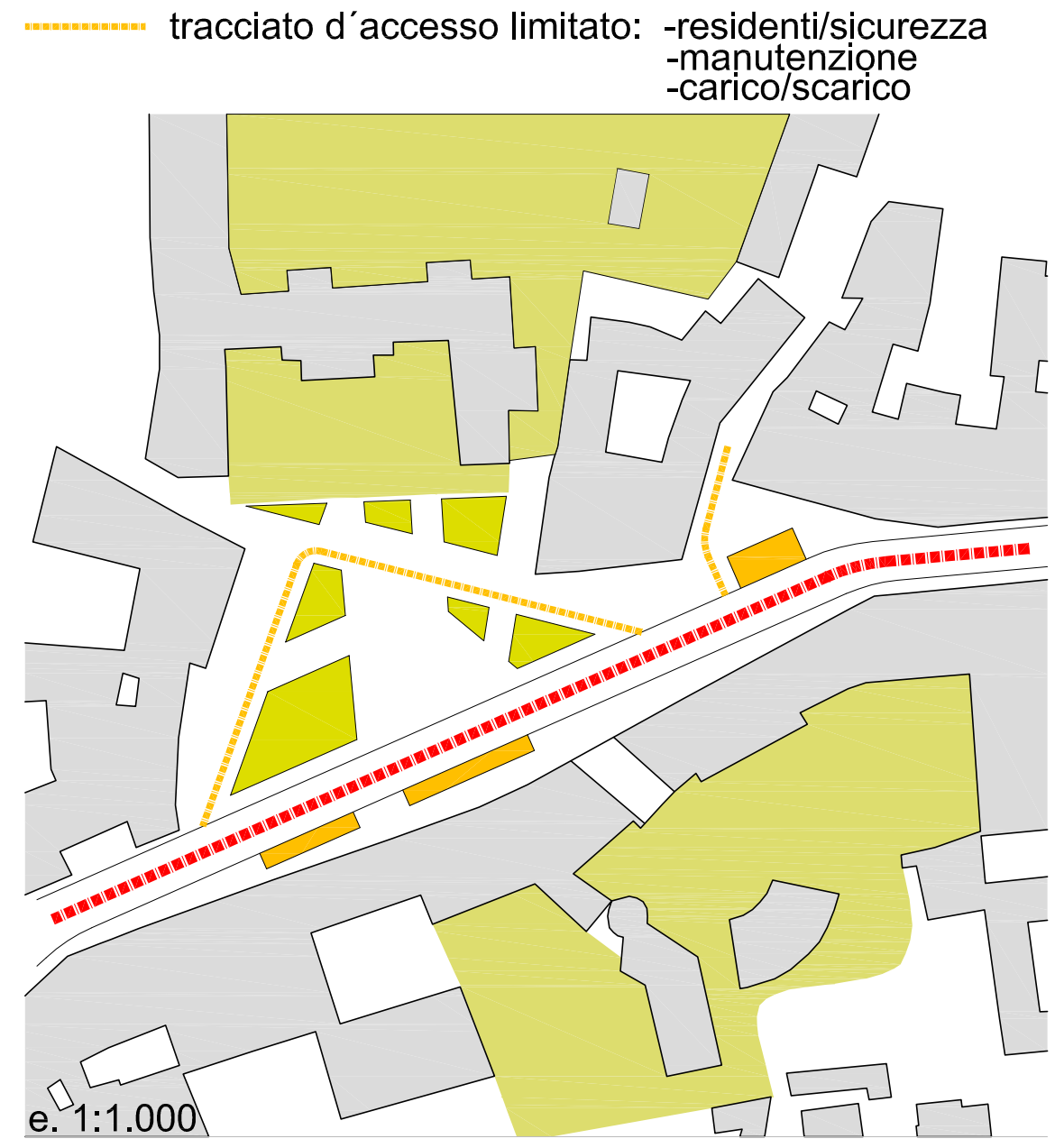
possibilità funzionali



integrazione urbana



traffico di veicoli



funzioni basilche

