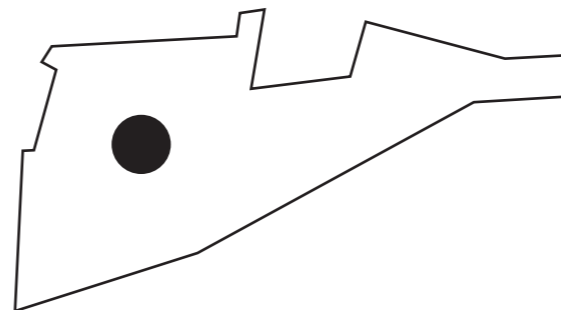


# PIAZZA CARRARA



**RELAZIONE TECNICA**

# 1. SUPERFICIE E DRENAGGIO

\_Il progetto utilizza la topografia esistente per organizzare lo spazio, attraverso un nuovo tappeto in porfido granitico. La nuova superficie, grazie alle caratteristiche della pietra adatte sia alla percorribilità pedonale che carrabile, si estende da facciata a facciata assorbendo la strada al suo interno. La piazza diviene quindi completamente accessibile e fruibile, costruendo un nuovo spazio unitario che rafforza ulteriormente il carattere e l'identità del luogo.

Il colore beige del granito rappresenta una scelta cromatica che media e traspone la metricità delle architetture prospicienti la piazza sulla superficie orizzontale.

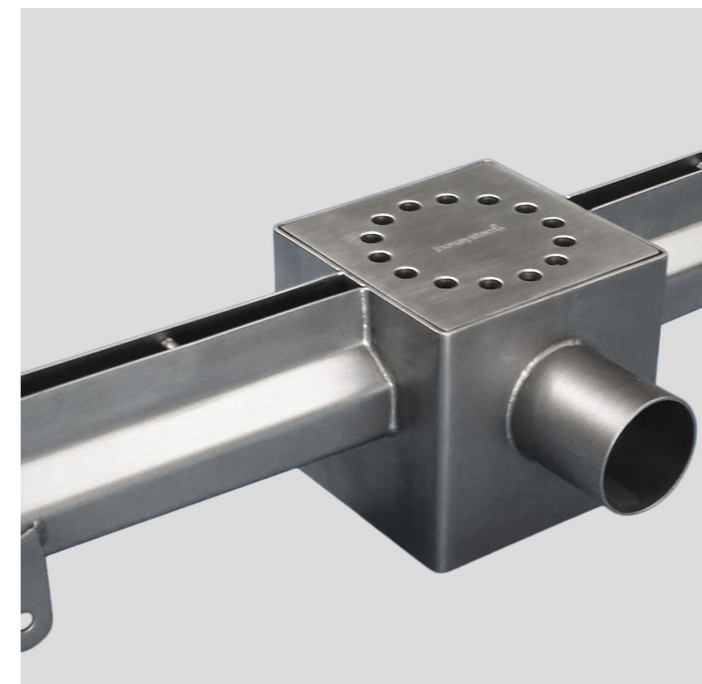
La topografia del luogo non viene modificata ma solo addolcita la pendenza (ove possibile) in modo da distribuire in maniera omogenea le differenze di quota.

Formato: 10x10 cm

Peso in opera: Kg./mq 140 ca.

\_il sistema di gestione delle acque e di smaltimento delle stesse è regolato secondo la pendenza naturale del luogo. Caditoie a fessura centrale distribuite secondo l'inclinazione della piazza permettono lo smaltimento delle acque superficiali e l'allontanamento dagli edifici stessi.

\_Borchie tattili in acciaio inox sono applicate sulla superficie della piazza per delimitare la carreggiata adibita alla circolazione veicolare.



## 2.ELEMENTI DI PIETRA

Elemento centrale nella composizione della piazza e' la fontana e piattaforma per l'arte ed eventi. Il piano si inserisce nella pendenza naturale reagendo ad essa e creando un grande spazio riconoscibile e funzionale, dal carattere monumentale.

La piattaforma, dal diametro di 12 m, permette di densificare in maniera variabile in "vuoto" dello spazio pubblico. Esso si caratterizza per il suo molteplice uso: fontana, urban-sofa e piattaforma per eventi d'arte ed installazioni artistiche

Rivestita interamente di lastre di granito nero e' dotata di un sistema elettronico di pompaggio e getione dell'acqua.

\_Il Monumento a G. Carrara e "L'uomo della luce" vengono ricollocati e valorizzati. Il busto di Carrara, posizionato lungo l'asse centrale di collegamento tra i due poli artistici diviene centrale nel sistema della piazza e formalmente connesso attraverso un nuovo piedistallo in granito nero dell'altezza e diametro di 1,50 m.

"L'uomo della luce" viene invece ricollocato verso l'ingresso orientale della piazza. Anch'esso viene ricollocato su un podio lapideo di granito nero dal diametro di 2,00 m e alto 0,40 m.



### 3.ARREDI URBANI E ILLUMINAZIONE

\_Il sistema di illuminazione della piazza e' pensato come sistema rivolto alla funzionalita' e alla flessibilita' del luogo.

Distribuite secondo una distanza di 9m e alti 5,10 m, definiscono un margine luminoso e interattivo, che interagisce con lo spazio circostante.

Attrezzati con sistema WIFI e porta USB per ricaricare pc e smarphone permettono di accrescere il grado di socialita' all'interno della piazza, divenendo luogo attivo e attrattivo.

I pali sono infine, dotati di lampade ad intensita' luminosa variabile attraverso una applicazione digitale, che rendono così la piazza un grande spazio in cui poter adattare e regolare la luce in funzione dell'opera d'arte o evento programmato.

Altezza palo: 5,10 m  
Distanza tra i pali : 9,00 m

\_Il sistema degli arredi urbani viene arricchito dal totem informativo collocato vicino all'ingresso dell'accademia.

Costituito da un pannello ricurvo in metallo nero, e' pensato per attrarre il visitatore a scoprire e conoscere il luogo e la sua identita'.

Se il lato esterno del pannello e' quello dinamico e interattivo, grazie al LED touch screen che permette di informare su eventi e mostre e informazioni relative al polo culturale e artistico, il lato interno del totem e' invece pensato come uno spazio in cui entrare per conoscere e scoprire la storia della piazza attraverso le scritte incise nel metallo.

\_ Il sistema degli arredi urbani è infine completato dalle infrastrutture minime quali postazioni BIGI e cestini per la raccolta differenziata metallici di color nero.

